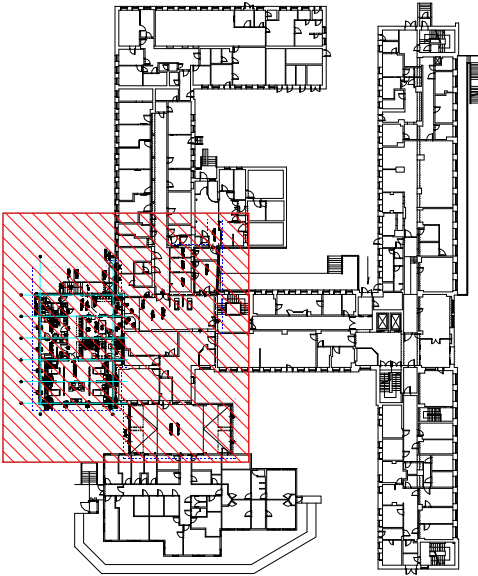


LEGENDA

- INSTALACJA WENTYLACJI NAWIEWNEJ BYTOWEJ
- INSTALACJA WENTYLACJI WYWIEWNEJ BYTOWEJ
- INSTALACJA WENTYLACJI WYWIEWNEJ UKŁADU WC
- ZAWÓR NAWIEWNY / WYWIEWNY
- ANEKOSYŁI NAWIEWNY / WYWIEWNY
- KRATA TRANSFEROWA / PODCIEPE DRZEW
- KLIMATYZATOR KASETOWY - JEDNOSTKA WENIERYZNA
- CT
- INSTALACJA CIEPŁA TECHNOLOGICZNEGO
- INSTALACJA CENTRALNEGO OGRZEWANIA
- GRZEJNIK WODNY
- ŁOŻYŚCIE POWIERZA NAWIEWNEGO
- ŁOŻYŚCIE POWIERZA WYWIEWNEGO
- ZAPOTRZEBOWANIE NA WOC CHŁODNICZĄ / TEMP. W POK. ŁAŻEM
- ZAPOTRZEBOWANIE NA WOC GRZEWCZĄ / TEMP. W POK. ŻYWI

- INSTALACJA KANALIZACJI SANITARNEJ
- INSTALACJA KANALIZACJI SANITARNEJ
- PODPODŁOŻKOWA
- INSTALACJA KANALIZACJI DESZCZOWEJ
- INSTALACJA WODY ŻYWIWEJ
- INSTALACJA WODY CIEPŁEJ
- INSTALACJA WODY OKRĄGLAKOWEJ
- INSTALACJA WODY HODRANTOWEJ
- PRZECIŚCIE P.POŻ.
- PION INSTALACJI



edan
BIURO PROJEKTOWE I KONSULTING
51 - 137 WROCŁAW
AL. KASPROWICZA 56/1
TEL./FAX (0 71) 325-18-81
www.edan-projekt.pl

INWESTOR:
WIELOSPECJALISTYCZNY SZPITAL -
SAMODZIELNY PUBLICZNY ZESPÓŁ
OPIEKI ZDROWOTNEJ W ZGORZELCU
ADRES INWESTYCJI:
ZGORZELEC, 59-900, PB
UL. LUBAŃSKA 11-12

INSTALACJE SANITARNE

NAZWA RYSUNKU:
RZUT WYSOKIEGO PARTERU
INSTALACJE SANITARNE

NR RYSUNKU: 1/IS
SKALA: 1:100
DATA: 01.2017

PROJEKTANT INSTALACJE SANITARNE:
mgr inż. WOJCIECH KUŚNIERKIEWICZ 242/D05/06

SPRACOWUJĄCY INSTALACJE SANITARNE: I
mgr inż. KATARZYNA PARTYCKA 166/D05/09